



H7210

工业级DTU

- 深度休眠功耗低至1.7mA
- 数据/调试双串口
- 符合EMC、CCC标准
- 支持宏电DDP、RDP协议
- 支持双通道，每个通道双中心IP切换
- 内置看门狗，运行故障自动恢复



重点应用行业



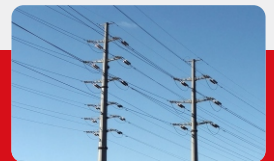
油田油井



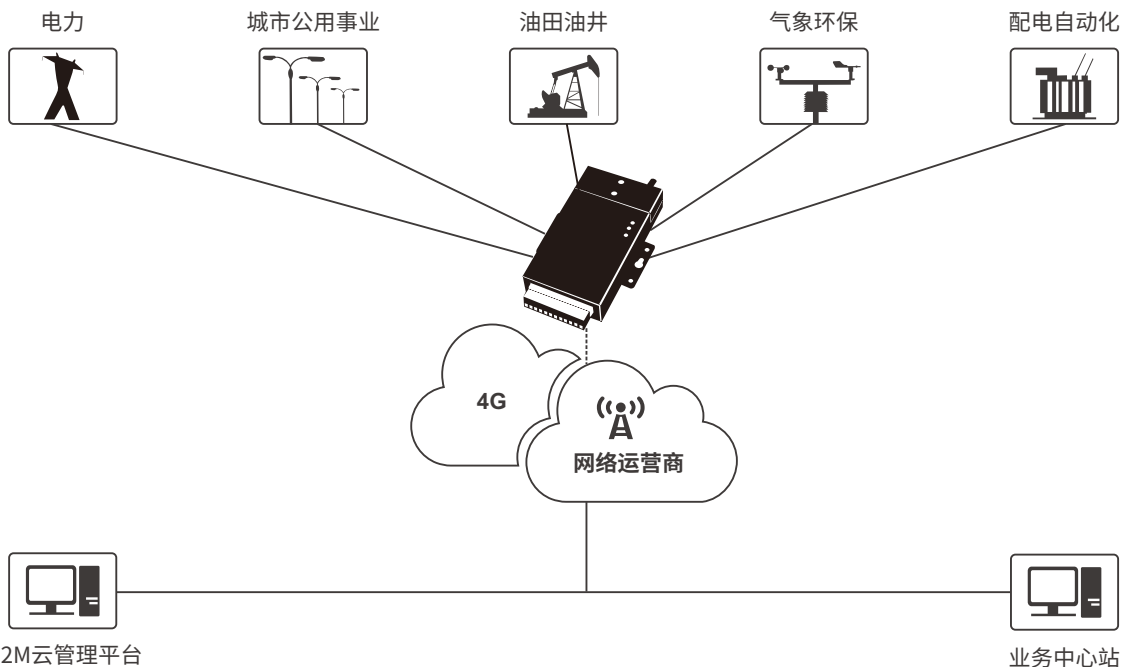
城市公用事业



气象环保



电力



技术规格

硬件规格						
网络制式	4G	LTE-FDD: B1/B3/B5/B8 LTE-TDD: B34/B38/B39/B40/B41 WCDMA: B1/B5/B8				
接口	天线接口	SMA 母头		SIM卡	1.8V/3.0V	
	串口 1	RS485/RS232 (选配) 默认57600bps,标准1200~115200bps速率可配		串口 2	RS232 默认115200bps, 标准1200~115200bps速率可配	
	OTG 接口	MicroUSB				
重量尺寸	重量	约190g		壳体尺寸	92.9×53.8×22 (长×宽×高 (mm))	
电源功耗	电源输入	+5V ~ +36V DC	空闲功耗	约11mA@+12V DC	工作功耗	约40mA@+12V DC
工作环境	存储温度	-40°C ~ +95°C	工作温度	-20°C ~ +70°C	环境湿度	≤95%(无凝结)
软件功能						
基本功能	<ul style="list-style-type: none"> · 支持PPP、TCP/IP协议栈 · 支持透明传输及宏电DDP协议传输 · 支持电信运营商APN/VPDN专网 · 支持电信运营商APN/VPDN专网 · 支持7bit/8bit/UCS2短信编码 · 自定义注册包、心跳包 · 支持数据、短信、电话振铃、定时上下线等多种工作模式节省功耗 · 自定义串口分包间隔、分包标识 · 支持多通道同时在线、数据和短信通道互备份、数据和数据互备份 · 支持TCP/UDP/TCP+DDP/UDP+DDP/SMS等通讯方式 					
高级功能	<ul style="list-style-type: none"> · 支持宏电串口RDP协议，满足下位机通用化管理和通讯 · 支持宏电WMMP协议，满足宏电云平台远程统一管理 · 支持宏电DDP协议，格式短信远程批量管理设备 					
可靠性	<ul style="list-style-type: none"> · 外壳、用户接口通过ESD 三级保护 (接触8KV, 空气15KV) · 电源接口内置反相保护和过压保护 · 链路在线检测, 包括应用层心跳、PPP LCP检测、ICMP检测、接口流量检测, 确保永远在线及掉线快速重拨号 · 内嵌看门狗, 支持设备运行自检技术, 运行故障可自动恢复 					

外观尺寸

