



## H7710 DLNZ

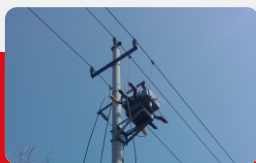
# 电力级DTU

- 符合EMC、CCC标准
- 嵌入式低功耗设计，支持电力网管平台
- 模块化设计，超强的扩展性
- 支持电力系统配变监测和负控相关规约
- 独立业务通道和管理通道
- 内置看门狗、运行故障自动恢复
- 支持宏电Wedora物联网云平台

## 重点应用行业



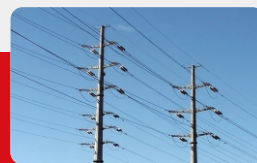
光伏电站远程监控



输电线在线监测

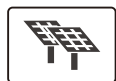


配电自动化



电力农网改造

光伏电站远程监控



变电站监测



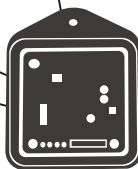
发电站监测



电力线路监测



配电自动化



4G全网通



网络运营商



M2M云管理平台



业务中心站

# H7710E DLNZ 电力级DTU



## 技术规格

基本功能	<ul style="list-style-type: none"> <li>· 支持PPP、TCP/IP协议栈</li> <li>· 支持透明传输及宏电DDP协议传输</li> </ul>					
	<ul style="list-style-type: none"> <li>· 支持电信运营商APN/VPDN专网</li> <li>· 支持电信运营商APN/VPDN专网</li> <li>· 支持7bit/8bit/UCS2短信编码</li> <li>· 自定义注册包、心跳包</li> <li>· 支持数据、短信、电话振铃、定时上下线等多种工作模式节省功耗</li> <li>· 自定义串口分包间隔、分包标识</li> <li>· 支持多通道同时在线、数据和短信通道互备份、数据和数据互备份</li> <li>· 支持TCP/UDP/TCP+DDP/UDP+DDP/SMS等通讯方式</li> </ul>					
高级功能	软件功能	<ul style="list-style-type: none"> <li>· 支持宏电串口RDP协议，满足下位机通用化管理和通讯</li> <li>· 支持宏电WMMP协议，满足宏电云平台远程统一管理</li> <li>· 支持宏电DDP协议，格式短信远程批量管理设备</li> <li>· 支持电力云网管平台</li> </ul>				
	硬件功能	<ul style="list-style-type: none"> <li>· 电力专用DB9型双串口</li> <li>· 电力专用双卡业务</li> <li>· 电力专用低功耗缓启动电路</li> <li>· 电力级数据加密通讯</li> </ul>				
可靠性	<ul style="list-style-type: none"> <li>· 外壳、用户接口通过ESD 三级保护（接触8KV，空气15KV）</li> <li>· 电源接口内置反相保护和过压保护</li> <li>· 链路在线检测，包括应用层心跳、PPP LCP检测、ICMP检测、接口流量检测，确保永远在线及掉线快速重拨号</li> <li>· 内嵌看门狗，支持设备运行自检技术，运行故障可自动恢复</li> </ul>					
网络制式	数据业务	4G				
接口	天线接口	IPX扣式塞头	SIM卡	1.8V/3.0V双SIM卡		
	串行数据口	RS-232	接口端子	2.5mm可插拔接线端子（14~24AWG线）		
	串行数据速率	数据口可选300~115200bps，调试口固定115200bps				
重量尺寸	重量	约65g	壳体尺寸	65×65×20（长×宽×高（mm））		
电源功耗	电源输入	+9V~+36V DC	空闲功耗	约20mA@+24V DC	工作功耗	约50mA@+24V DC
工作环境	存储温度	-40°C~+85°C	工作温度	-30°C~+70°C	环境湿度	≤95%(无凝结)
认证测试	EMC、CCC	满足EMC 4级，符合CCC标准				

## 外观尺寸

