



**H8818**

## 工业级全网通无线路由器

- 采用工业级32位处理器加工业无线模块设计
- 丰富接口，具备4LAN,1WAN, WiFi接口
- 双SIM卡设计，支持双卡和有线无线备份
- 金属外壳设计，符合IP30防护等级
- 支持云平台远程维护管理
- 内置WDT保护电路，故障自检恢复功能，保证设备稳定运行



4G全网通



双模双卡备份

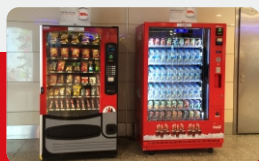


无线WiFi上网



有线无线备份

### 重点应用行业



智能售货机



自助充电宝租借柜



智能快递柜

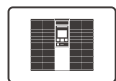


ATM自助终端

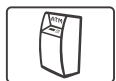
自助售货机



智能快递柜



ATM



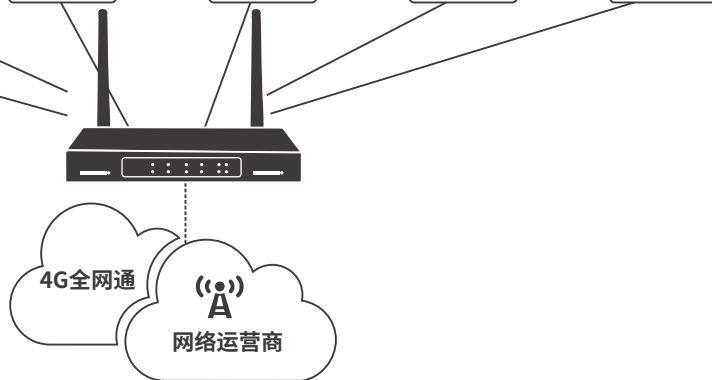
工业自动化



配电自动化



IP视频监控



M2M云管理平台

业务中心站

# H8818 工业级全网通无线路由器

## 技术规格

<b>全网通</b>	支持TD-LTE/FDD-LTE/TD-SCDMA/WCDMA(HSPA+)/EVDO/EDGE/CDMA/GPRS, 稳定兼容三大运营商网络		
<b>网络接入</b>	<b>无线接入</b>	支持NDIS DHCP拨号/PPP拨号/Bridge拨号方式 (可选)	
	<b>有线接入</b>	支持Static IP、DHCP、PPPoE	<b>专网接入</b> 支持APN/VPDN (专网) 接入
<b>网络协议</b>	<b>路由协议</b>	支持静态路由、源地址策略路由	
	<b>应用协议</b>	支持DHCP、DNS、FTP、SSH、TELNET等协议	
<b>稳定运行</b>	<b>链路备份</b>	· 支持双卡备份, 自动选择最优网络 · 支持有线无线双备份	
	<b>链路检测</b>	· 支持LCP、ICMP、接口流量, 心跳包等多级链路检测及链路故障自动修复 · 支持平台网络信号、时延、网络类型、基站切换等多种网络检测 · 支持ping检测, traceroute路由跟踪检测	
	<b>硬件看门狗</b>	支持看门狗, 防止设备死机	
<b>安全控制</b>	<b>数据安全</b>	· 支持IPSecVPN/L2TP/PPTP/GRE/IPIP/OPENVPN · 支持NAT、DMZ、端口映射、虚拟服务器	
	<b>防火墙</b>	支持IP包/域名/MAC地址过滤	
<b>管理维护</b>	<b>本地</b>	· 支持参数备份及导入 · 支持本地升级设备升级 · 支持本地日志输出	
	<b>远程</b>	· 支持远程HTTP、HTTPS、TelnetCLI、SSHCLI方式 · 支持宏电Wedora设备云 · 支持远程WEB/TFTP/FTP升级 · 支持远程日志输出 · 支持远程重启、定时重启	
<b>硬件规格</b>	<b>壳体尺寸</b>	176×105×25 (长×宽×高 (mm))	<b>指示灯</b> RUN、WAN、LAN、RF、NET、WLAN
	<b>接口</b>	· 1 x WAN口 (10/100Mbps自适应) · 4 x LAN口 (10/100Mbps自适应) · 2 x SIM卡槽 · 1 x 电源接口 · 2 x 天线接口 · 1 x 按钮 (reset)	
	<b>WiFi</b>	· 2.4G WiFi (11n) · AP、station模式	
<b>环境功耗</b>	<b>电源输入</b>	+5V ~ +36V DC	<b>待机功耗</b> 单模约200mA@12V DC
	<b>工作功耗</b>	约440mA@12V DC	<b>存储温度</b> -40°C ~ +85°C
	<b>工作温度</b>	-30°C ~ +75°C	<b>环境湿度</b> ≤ 95% (无凝结)
<b>环境机械</b>	· 冲击: IEC60068-2-27 · 碰撞: IEC68-2-29 · 自由跌落: IEC68-2-32 · 振动: IEC68-2-6, JT/794		
<b>安规</b>	· 传导连续骚扰: CISPR22, CLASS B · 辐射连续骚扰: CISPR22, CLASS B · 绝缘耐压: GB/T 25119 · RoHS: IEC62321-3-1		

## 外观尺寸

